

**INSTITUTO FEDERAL DE EDUCAÇÃO, CIÊNCIA E TECNOLOGIA SUL-RIO-  
GRANDENSE - CÂMPUS PASSO FUNDO  
CURSO DE ENGENHARIA MECÂNICA**

**NOME DO CURSISTA**

**TÍTULO DO TRABALHO DE CONCLUSÃO DE CURSO (TCC)**

**Orientador**

**PASSO FUNDO  
ANO DE CONCLUSÃO**

**NOME DO CURSISTA**

**Comentado [MRD1]:** Não seria da próxima página, visto que aqui, nesta página, já tem o nome dele?

## TÍTULO DO TCC

Monografia apresentada ao Curso de Engenharia Mecânica do Instituto Federal Sul-rio-grandense, Câmpus Passo Fundo, como requisito parcial para a obtenção do título de Engenheiro Mecânico.

Orientador (a): Nome do orientador (a)

PASSO FUNDO  
ANO DE CONCLUSÃO

**Comentado [MRD2]:** Com acento conforme grafia adotada pelo IF Sul desde 2016

(Esta página só deve ser colocada depois da aprovação pela banca examinadora e, por isso, ela não conta na numeração.)

**NOME DO CURSISTA**

**TÍTULO DO TCC**

Trabalho de Conclusão de Curso aprovado em \_\_\_/\_\_\_/\_\_\_ como requisito parcial para a obtenção do título de Engenheiro Mecânico

Banca Examinadora:

\_\_\_\_\_  
\_\_\_\_\_  
Nome do Professor(a) Orientador(a)

\_\_\_\_\_  
\_\_\_\_\_  
Nome do Professor(a) Convidado(a)

\_\_\_\_\_  
\_\_\_\_\_  
Nome do Professor(a) Convidado(a)

\_\_\_\_\_  
\_\_\_\_\_  
Coordenação de Curso

Comentado [F3]: Exclusão da página

**DEDICATÓRIA (OPCIONAL)**

De uma maneira geral apresenta-se como um texto curto, em que se dedica o trabalho a uma ou mais pessoas cujo apoio tenha sido considerado fundamental para sua execução. Usualmente colocada na parte inferior à direita da folha. (veja exemplo)

*Aos meus pais,  
pela compreensão e o estímulo  
em todos os momentos.*

**AGRADECIMENTOS (OPCIONAL)**

Texto em que o autor faz agradecimentos dirigidos àqueles que contribuíram de maneira relevante à elaboração do trabalho.

*Epígrafe (opcional)*  
*(Autor)*

## RESUMO

Conforme ABNT NBR 6028:2003, constitui-se elemento obrigatório em tese, dissertação ou monografia (TCC), constituído de uma sequência de frases concisas e objetivas, fornecendo uma visão rápida e clara do conteúdo do estudo. O texto deverá conter no mínimo 150 e no máximo 500 palavras e não deve conter citações. Recomenda-se que o resumo seja redigido em parágrafo único, seguido das palavras representativas do conteúdo do estudo, isto é, palavras-chave, em número de três a cinco, separadas entre si por ponto e finalizadas também por ponto. Usar o verbo na terceira pessoa do singular, com linguagem impessoal, bem como fazer uso, preferencialmente, da voz ativa.

Palavras-chave: **Xxxxxxxx. Xxxxxxx. Xxxxxxxx.**

**ABSTRACT**

~~Versão do resumo em língua inglesa.~~

~~Keywords: Versão das palavras-chave em língua inglesa.~~

**Comentado [F4]:** Exclusão do abstract



**SUMÁRIO**

**Comentado [MRD5]:** Por favor, ver grafia correta da palavra "subtítulo"

LISTA DE FIGURAS .....	11
LISTA DE TABELAS .....	12
LISTA DE QUADROS .....	13
LISTA DE SÍMBOLOS .....	14
<b>1. INTRODUÇÃO .....</b>	<b>15</b>
<b>1.1. Objetivos .....</b>	<b>16</b>
1.1.1 Objetivo Geral.....	16
1.1.2 Objetivos Específicos .....	16
<b>2. REVISÃO BIBLIOGRÁFICA .....</b>	<b>17</b>
<b>2.1. Sub-Título 1 do Capítulo X.....</b>	<b>17</b>
2.1.1. Sub-Título 2 do Sub-título X.1 .....	17
2.1.1.1. Sub-Título 3 do Sub-título X.X.1 .....	17
2.1.2. Sub-Título 2 do Sub-título X.1 .....	17
2.1.3. Sub-Título 2 do Sub-título X.1 .....	18
2.1.3.1. Sub-Título 3 Sub-Título X.X.1 .....	18
<b>2.2. Sub-Título 2 do Capítulo X.....</b>	<b>18</b>
<b>3. MATERIAIS E MÉTODOS.....</b>	<b>19</b>
<b>3.1. Sub-título 1 do Capítulo X.....</b>	<b>19</b>
<b>4. RESULTADOS E DISCUSSÕES .....</b>	<b>20</b>
<b>4.1. Sub-título 1 do Capítulo X.....</b>	<b>20</b>
<b>5. CONCLUSÕES .....</b>	<b>21</b>
<b>5.1. Propostas para trabalhos futuros.....</b>	<b>21</b>
<b>REFERÊNCIAS BIBLIOGRÁFICAS .....</b>	<b>22</b>
<b>ANEXO .....</b>	<b>24</b>
<b>APÊNDICE.....</b>	<b>25</b>

**APAGAR SOMENTES OS TEXTOS EM VERMELHO, SELECIONANDO APENAS A PARTE COM AS LINHAS COM TEXTO EM VERMELHO.**

**Comentado [MRD6]:** Meio confusa essa determinação!

Fonte da Lista: Arial, Tamanho 12, Alinhamento a Esquerda, Espaçamento 1,5 linhas, Separador por ponto, Títulos com todas em maiúsculas, sub-títulos somente as primeiras.

**Comentado [MRD7]:** Não seria "separados"?

- Para atualização deste índice, **click** com o botão direito do mouse sobre a lista do sumário e SELECIONE: atualizar campo. Mas lembre-se, só será atualizada a lista se os títulos estiverem com a mesma formatação dos exemplos. Para manter a mesma formatação click no título que deseja, ir em FORMATAR – ESTILOS E FORMATAÇÃO, na janela que abrirá SELECIONE: **Títulos Capas, 1. Título 1, 1.1. Sub-título1, 1.1.1. Sub-título 2, Sub-título 3.**

**Comentado [MRD8]:** Sugestão: clique

- Para inserir novos títulos, você pode copiar o título e/ou subtítulo e colar **aonde** deseja. A numeração **seqüencial** será automática. Se preferir, pode digitar o título e/ou subtítulo **aonde** desejar, ir em FORMATAR – ESTILOS E FORMATAÇÃO, na janela que abrirá SELECIONE: **Títulos capas, ou 1. Título 1, ou 1.1. Sub-título1, ou 1.1.1. Sub-título 2, ou Sub-título 3.**

**Comentado [MRD9]:** Por favor, rever escrita da palavra: subtítulo

**Comentado [MRD10]:** onde

**Comentado [MRD11]:** retirar trema por favor!

Observação: Índice – quando o capítulo apresentar mais de 3 subdivisões ou **sub-títulos** (mais detalhista que o sumário)

Sumário – menos de 3 subdivisões ou **sub-títulos** por capítulo (mais comum)

No Sumário, deverão constar dedicatória, agradecimentos, o sumário, as listas de figuras, tabelas, quadros, símbolos, resumos, capítulos e divisões, conclusão, referências bibliográficas e anexos ou **apêndices**.

**Comentado [MRD12]:** Penso que poderia formatar toda essa parte em vermelho, por favor!

## LISTA DE FIGURAS

Figura 1.1. Inserir legenda da Figura 1.1. ....	15
Figura 2.1. Inserir legenda da Figura 2.1. ....	18
Figura 3.1. Inserir legenda da Figura 3.1. ....	19
Figura 4.1. Inserir legenda da Figura 4.1. ....	20

### LEGENDA ABAIXO DA FIGURA

Fonte da Lista: Arial, Tamanho 12, Justificado, Numeração por capítulos (Ex: Figura 1.1., Figura 1.2, Figura 3.1), **Separador** por ponto, Incluir ponto no final da legenda.

- Para atualização deste índice, **click** com o botão direito do mouse sobre a lista de figuras e **SELECIONE**: atualizar campo. Mas lembre-se, só será atualizada a lista se as legendas das figuras estiverem com a mesma formatação dos exemplos. Para manter a mesma formatação **click** na legenda que deseja, ir em **FORMATAR – ESTILOS E FORMATAÇÃO**, na janela que abrirá **SELECIONE: Legenda Figs**.

- Para inserir novas legendas você pode copiar a legenda da figura imediatamente anterior e colar **onde** deseja. A numeração **seqüencial** será automática, basta selecionar o 1º número e clicar com o botão direito para atualizar campo. O 2º número deve ser inserido manualmente. Se preferir, pode digitar a legenda **onde** desejar, ir em **FORMATAR – ESTILOS E FORMATAÇÃO**, na janela que abrirá **SELECIONE: Legenda Figs**.

**Comentado [MRD13]:** Não seria "separados"?

**Comentado [MRD14]:** Sugestão: clique

**Comentado [MRD15]:** Não seria "onde"?

**Comentado [MRD16]:** Retirar trema por favor!

**Comentado [MRD17]:** Idem ao comentário da outra página quanto à formatação (por favor)

## LISTA DE TABELAS

Tabela 1.1 Inserir legenda da Tabela 1.1.....	15
Tabela 2.1. Inserir legenda da Tabela 2.1.....	18
Tabela 3.1. Inserir legenda da Tabela 3.1.....	19
Tabela 4.1. Inserir legenda da Tabela 4.1.....	20

### LEGENDA ACIMA DA TABELA

Fonte da Lista : Arial, Tamanho 12, Alinhamento a Esquerda, Numeração por capítulos (Ex: Tabela 1.1., Tabela 1.2., Tabela 5.1.), **Separador** por ponto, Incluir ponto no final da legenda.

- Para atualização deste índice, **click** com o botão direito do mouse sobre a lista de tabelas e **SELECIONE**: atualizar campo. Mas lembre-se, só será atualizada a lista se as legendas das tabelas estiverem com a mesma formatação dos exemplos. Para manter a mesma formatação **click** na legenda que deseja, ir em **FORMATAR – ESTILOS E FORMATAÇÃO**, na janela que abrirá **SELECIONE: Legenda - Tabelas**.

- Para inserir novas legendas, você pode copiar a legenda da tabela imediatamente anterior e colar **anonde** deseja. A numeração **seqüencia**l será automática, basta selecionar o 1º número e clicar com o botão direito para atualizar campo. O 2º número deve ser inserido manualmente. Se preferir, pode digitar a legenda **anonde** desejar, ir em **FORMATAR – ESTILOS E FORMATAÇÃO**, na janela que abrirá **SELECIONE: Legenda – Tabelas**.

### SE NECESSÁRIO, INSERIR LISTA DE QUADROS E LISTA DE SÍMBOLOS OU NOMENCLATURA

Observação: Tabela: quando apresentar números, dados quantitativos, deve ser aberta nas laterais  
Quadro: quando apresentar dados textuais, informativos, deve ser fechado nas **laterais**

**Comentado [MRD18]:** Rever, por favor, escrita da palavra: "automática"

**Comentado [MRD19]:** Penso ser necessário formatar toda essa parte em vermelho por favor!

## LISTA DE QUADROS

Quadro 1.1. Inserir legenda do Quadro 1.1.....	16
Quadro 2.1. Inserir legenda do Quadro 2.1.....	18
Quadro 3.1. Inserir legenda do Quadro 3.1.....	19
Quadro 4.1. Inserir legenda do Quadro 4.1.....	20

### LEGENDA ACIMA DO QUADRO

Fonte da Lista: Arial, Tamanho 12, Alinhamento a Esquerda, Numeração por capítulos (Ex: Quadro 1.1., Quadro 1.2., Quadro 5.1.), **Separador** por ponto, Incluir ponto no final da legenda.

- Para atualização deste índice, **click** com o botão direito do mouse sobre a lista de quadros e SELECIONE: atualizar campo. Mas lembre-se, só será atualizada a lista se as legendas dos quadros estiverem com a mesma formatação dos exemplos. Para manter a mesma formatação, **click** na legenda que deseja, ir em FORMATAR – ESTILOS E FORMATAÇÃO, na janela que abrirá SELECIONE: **Legenda - Quadros**.

- Para inserir novas legendas, você pode copiar a legenda do quadro imediatamente anterior e colar aonde deseja. A numeração **sequencial** será automática, basta selecionar o 1º número e clicar com o botão direito para atualizar campo. O 2º número deve ser inserido manualmente. Se preferir, pode digitar a legenda **aonde** desejar, ir em FORMATAR – ESTILOS E FORMATAÇÃO, na janela que abrirá SELECIONE: **Legenda – Quadros**.

**Comentado [MRD20]:** Idem ao comentário sobre formatação

## LISTA DE SÍMBOLOS

A	Área	$m^2$
$C_a$	Número de átomos na superfície do substrato	$m^{-3}$
$D_L$	Coefficiente de difusão do líquido	$m^2/s$
$T_f$	Temperatura de fusão	$^{\circ}C$

## 1. INTRODUÇÃO

(linha em branco entre títulos e textos)

A introdução deve refletir as **idéias** essenciais e conter as justificativas para o desenvolvimento **do mesmo**, situando o assunto a ser tratado em um contexto global, destacando sua importância e atualidade.

Texto em Arial, Tamanho 12, Espaçamento 1,5 entre linhas, Justificado, Tabulação 1,25 cm. Deixar 1 linha entre parágrafos, e 1 linha antes e após figuras e tabelas, quando presentes. Legendas de figuras devem ser imediatamente abaixo da mesma (centralizado), e legendas de tabelas e quadros devem ser imediatamente acima (alinhado a esquerda).

(linha em branco antes e após figuras+legendas e tabelas)

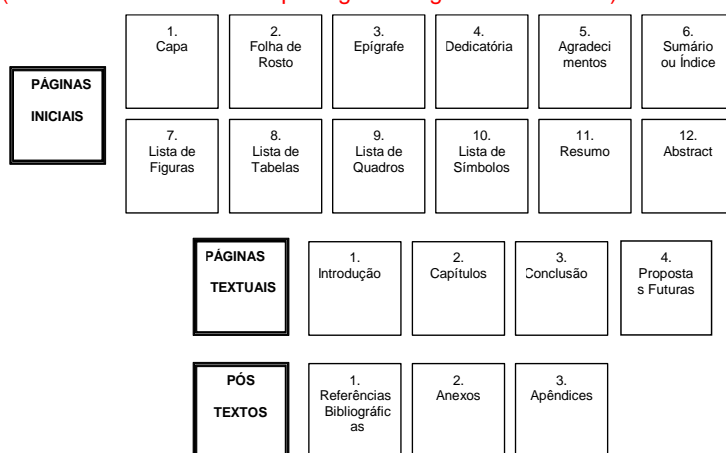


Figura 1.1. Inserir legenda da Figura 1.1.

Citação de Figuras e/ou Tabelas ao longo do texto deve ser conforme: Figura 1.1. ou Fig. 1.1. ou Tabela 1.1. ou Tab. 1.1. Citação de Referências por (Sobrenome, Ano) ou numeração na **seqüência** [1].

Tabela 1.1 Inserir legenda da Tabela 1.1.

Autores	[7]	[26]	[27]	[28]	[28]	[29]
frontal	19,1%	20,1%	20,6%	20,6%	21,9%	21,3%
posterior	18,1%	17,2%	20,2%	15,2%	13,9%	19,8%

**Comentado [MRD21]:** Grafia da palavra, sem acento, por favor: **ideias**

**Comentado [MRD22]:** Não seria melhor "do trabalho"? Quem é o mesmo?

**Comentado [MRD23]:** Retirar trema, por favor!

Quadro 1.1. Inserir legenda do Quadro 1.1.

Nome da Unidade	Símbolo	Grandeza	Exemplos
metro	M	comprimento	4 m
ampére	A	corrente elétrica	23 A

Equações devem ser inseridas alinhadas a esquerda, tabulação 1,25 cm, com espaçamento de 1 linha antes e depois. Numeração **seqüencial** dentro do capítulo, entre colchetes. Citação conforme Equação 1.1 ou Eq. 1.1.

$$R = R_1, 0^\circ \leq \theta \leq 30^\circ \quad (1.1)$$

$$R = R_1 R_2, 45^\circ \leq \theta \leq 54^\circ \quad (1.2)$$

## 1.1. Objetivos

(linha em branco)

Mesma formatação de texto (conforme Capítulo 1) em todos os capítulos.

O texto deve apresentar o objetivo geral do trabalho em um parágrafo inicial separado, sendo também aconselhável apresentar os objetivos específicos em cada etapa de desenvolvimento, ou então a metodologia resumida para atingir os resultados no item 2.1.

### 1.1.1 Objetivo Geral

### 1.1.2 Objetivos Específicos



## 2. REVISÃO BIBLIOGRÁFICA

Mesma formatação de texto (conforme Capítulo 1) em todos os capítulos.

Capítulo dedicado à revisão da literatura sobre o trabalho a ser desenvolvido, destacando as pesquisas básicas, a evolução no tema, o estado da arte, as técnicas para monitoramento, análises e interpretação dos fenômenos, os principais resultados divulgados e as tendências de linhas de pesquisa.

### 2.1. Sub-Título 1 do Capítulo X

Após os sub-títulos 1 deve-se deixar 1 linha antes de iniciar o texto. O texto deve ser iniciado com uma tabulação de 1,25 cm, a qual deve ser utilizada ao longo de todo o texto do capítulo. Deve se deixar 1 linha após o término do tópico.

Comentado [MRD24]: Grafia da palavra

Comentado [MRD25]: Grafia – seria subtítulo (no singular sem hífen)

#### 2.1.1. Sub-Título 2 do Sub-título X.1

Após os sub-títulos 2, deve-se deixar 1 linha antes de iniciar o texto. O texto deve ser iniciado com uma tabulação de 1,25 cm, a qual deve ser utilizada ao longo de todo o texto do capítulo. Deve deixar 1 linha após o término do tópico.

Comentado [MRD26]: Idem ao anterior

#### 2.1.1.1. Sub-Título 3 do Sub-título X.X.1

Após os sub-títulos 3 deve-se deixar 1 linha antes de iniciar o texto. O texto deve ser iniciado com uma tabulação de 1,25 cm, a qual deve ser utilizada ao longo de todo o texto do capítulo. Deve deixar 1 linha após o término do tópico.

Comentado [MRD27]: idem

#### 2.1.2. Sub-Título 2 do Sub-título X.1

Idem ao Item 1.

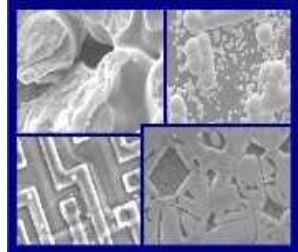


Figura 2.1. Inserir legenda da Figura 2.1.

### 2.1.3. Sub-Título 2 do Sub-título X.1

#### 2.1.3.1. Sub-Título 3 Sub-Título X.X.1

Tabela 2.1. Inserir legenda da Tabela 2.1.

<b>Autores</b>	<b>[7]</b>	<b>[26]</b>	<b>[27]</b>	<b>[28]</b>	<b>[28]</b>	<b>[29]</b>
<b>frontal</b>	19,1%	20,1%	20,6%	20,6%	21,9%	21,3%
<b>posterior</b>	18,1%	17,2%	20,2%	15,2%	13,9%	19,8%

Quadro 2.1. Inserir legenda do Quadro 2.1.

<b>Nome da Unidade</b>	<b>Símbolo</b>	<b>Grandeza</b>	<b>Exemplos</b>
metro	m	comprimento	4 m
ampére	A	corrente elétrica	23 A

## 2.2. Sub-Título 2 do Capítulo X

Idem a **Sub-Título 1.**

### 3. MATERIAIS E MÉTODOS

Capítulo dedicado à descrição dos materiais, equipamentos, procedimentos e análises a serem realizadas no desenvolvimento do trabalho. O objetivo desse capítulo é fornecer todas as informações necessárias para que o leitor possa reproduzir o trabalho e reproduzir os resultados. Deve ser o mais detalhado possível, sem ser redundante.

Comentado [MRD28]: deste – estamos falando dele

#### 3.1. Sub-título 1 do Capítulo X

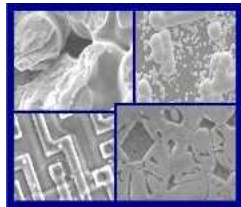


Figura 3.1. Inserir legenda da Figura 3.1.

Tabela 3.1. Inserir legenda da Tabela 3.1.

Autores	[7]	[26]	[27]	[28]	[28]	[29]
frontal	19,1%	20,1%	20,6%	20,6%	21,9%	21,3%
posterior	18,1%	17,2%	20,2%	15,2%	13,9%	19,8%

Quadro 3.1. Inserir legenda do Quadro 3.1.

Nome da Unidade	Símbolo	Grandeza	Exemplos
metro	m	comprimento	4 m
ampére	A	corrente elétrica	23 A

#### 4. RESULTADOS E DISCUSSÕES

Escrever os resultados esperados e/ou obtidos no trabalho.

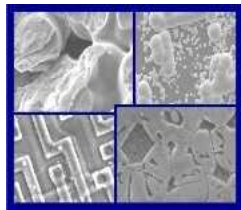


Figura 4.1. Inserir legenda da Figura 4.1.

##### 4.1. Sub-título 1 do Capítulo X

Tabela 4.1. Inserir legenda da Tabela 4.1.

Autores	[7]	[26]	[27]	[28]	[28]	[29]
<b>frontal</b>	19,1%	20,1%	20,6%	20,6%	21,9%	21,3%
<b>posterior</b>	18,1%	17,2%	20,2%	15,2%	13,9%	19,8%

Quadro 4.1. Inserir legenda do Quadro 4.1.

Nome da Unidade	Símbolo	Grandeza	Exemplos
metro	m	comprimento	4 m
ampére	A	corrente elétrica	23 A

## 5. CONCLUSÕES

Capítulo dedicado à descrição das conclusões do trabalho. O objetivo **desse** capítulo é fornecer todas as conclusões necessárias para validar os objetivos gerais e específicos.

Comentado [MRD29]: deste – estamos falando sobre ele

### 5.1. Propostas para trabalhos futuros

## REFERÊNCIAS BIBLIOGRÁFICAS

Todos os autores e trabalhos a que se fez referência no texto devem ser devidamente citados no desenvolvimento, com nome do autor seguido do ano de publicação. No capítulo de Referências, especificam-se as obras dos autores que foram referenciados no decorrer do trabalho.

A forma de como fazer esta referência muda de acordo com o tipo de publicação, sempre seguindo as normas da Associação Brasileira de Normas Técnicas (ABNT). A seguir, colocam-se alguns exemplos de como realizar este procedimento.

- Em caso de material consultado na internet (imagem ou texto) sem autoria deve ser apresentado assim:

UBUNTU. Disponível em: <<http://ubuntu-br.org/>>. Acesso em: 10 jul. 2015.

- Em caso de artigo de revista a referência deve ser assim realizada:

GURGEL, C. Reforma do estado e segurança pública. *Política e administração*. Rio de Janeiro, v. 3, n. 2, p. 15-21, set. 1997.

- Em caso de artigo e/ou matéria de revista, boletim etc. em meio eletrônico a referência deve ser assim realizada:

MARQUES, Renata Ribeiro. Aspectos do comércio eletrônico aplicados ao Direito Brasileiro. *Jus Navigandi*. Teresina, a. 6, n. 52, nov. 2001. Disponível em: <<http://www1.jus.com.br/doutrina/texto.asp?id=2467>>. Acesso em: 20 set. 2003.

- Em caso de livro, a referência deve ser assim realizada:

CURTY, Marlene Gonçalves; CRUZ, Anamaria da Costa; MENDES, Maria Tereza Reis. *Apresentação de trabalhos acadêmicos, dissertações e teses*: (NBR 14724/2002). Maringá: Dental Press, 2002.

- Referências cuja autoria seja uma instituição ou Estado (exemplo):

BRASIL. Ministério da Educação. Secretaria de Educação a Distância. Programa de Formação continuada Mídias na Educação. *Metodologia da Pesquisa Científica*. Disponível em <<http://www.eproinfo.mec.gov.br/webfolio/Mod83266/index.html>>. Acesso em: 16 ago. 2009.

\_\_\_\_\_. Ministério da Educação. Secretaria de Educação a Distância. Programa nacional de Informática na Educação. *Informática e Formação de Professores*. Brasília: MEC, 2000.

Outras referências:

BRASIL. Secretaria do Estado da Educação e do Desporto. *Proposta Curricular de Santa Catarina*. Florianópolis: SED,1996.

**ANEXO**

Inserir informações que achar **necessário**, e que não merecem mérito de estarem inseridas no corpo do trabalho.

**Comentado [MRD30]:** "achar" me parece coloquial para um trabalho de conclusão melhor: **que julgar necessárias, pertinentes**

**Comentado [MRD31]:** Retirar a vírgula, por favor!



## APÊNDICE

Inserir informações que **achar necessário,** e que não merecem mérito de estarem inseridas no corpo do trabalho.

**Comentado [MRD32]:** Idem ao comentário anterior

**Comentado [MRD33]:** Retirar a vírgula, por favor!